

Brasil, bola da vez
Negócios e investimentos
a caminho dos
megaeventos esportivos



**Pesquisa inédita com profissionais de RI
e organismos investidores – 14 de julho de 2010**

Brasil, bola da vez

A pesquisa, promovida por Deloitte e IBRI, teve como objetivo retratar:

- O papel estratégico do profissional de RI, como agente catalisador das oportunidades decorrentes dos megaeventos esportivos
- A visão dos investidores sobre o futuro do País nesse novo contexto



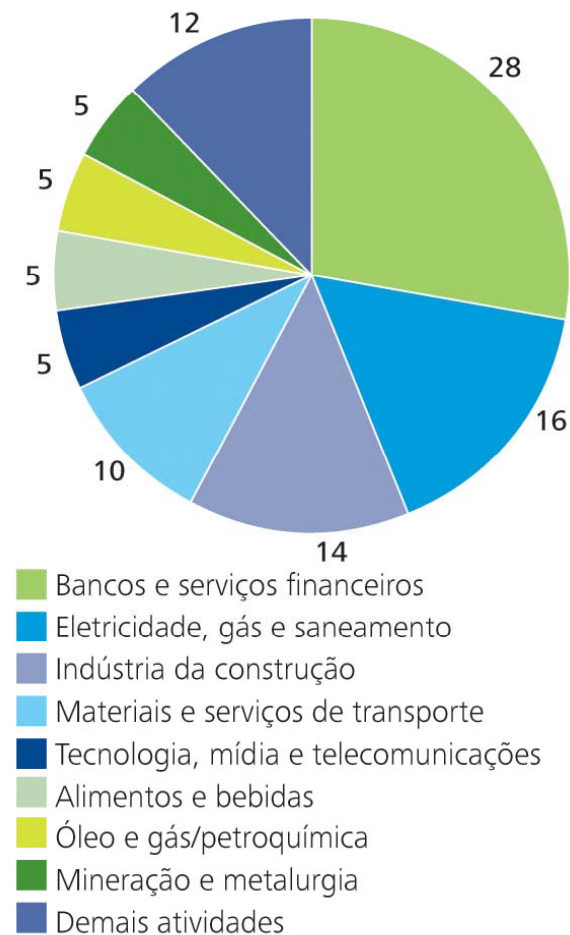
Metodologia e universo da pesquisa

A pesquisa foi realizada entre abril e maio de 2010, com a participação de 60 profissionais de RI e 36 entidades investidoras

RIs

A amostra das companhias representadas por profissionais de RI contempla todos os setores econômicos, com destaque para bancos e serviços financeiros, energia, construção e materiais e serviços de transporte (66% do total)

Principal atividade das companhias entrevistadas (%)



Percentual de respondentes da amostra de RIs

Metodologia e universo da pesquisa

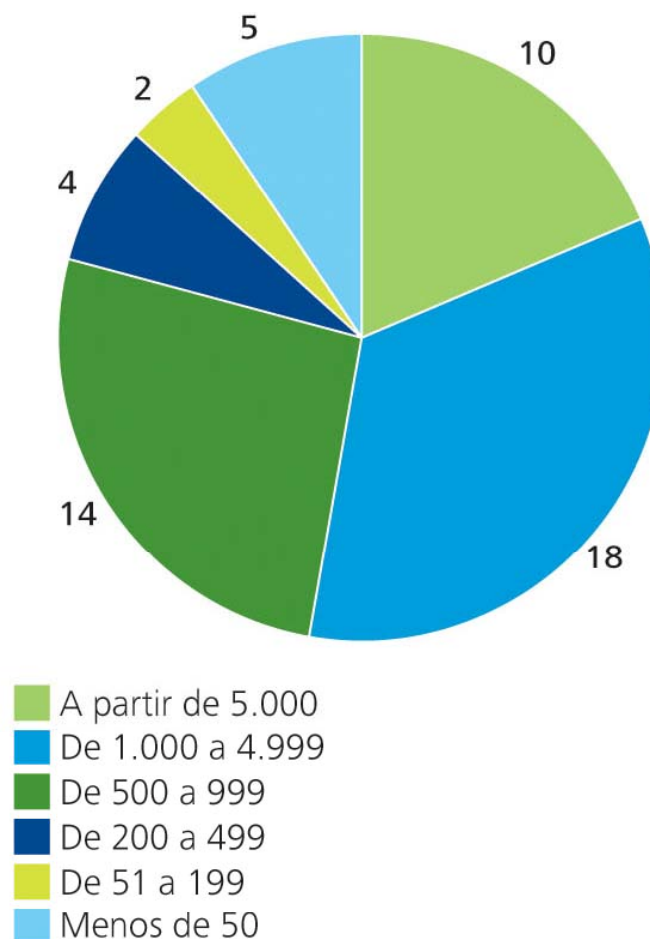
RIs

- Metade dos profissionais de RI entrevistados declara concentração de investimentos na faixa de R\$ 500 mil em sua área, em 2009, com tendência a se manter nos próximos anos, segundo 70% dos respondentes
- A atividade de RI é exercida, em média, há 10 anos nas empresas, contado com 6 pessoas na equipe, entre analistas e diretores

Investidores

A maior parte dos organismos investidores é composta por entidades de previdência aberta ou fechada

Perfil das companhias entrevistadas (%)
Por faixa de receita líquida* (em R\$ milhões)



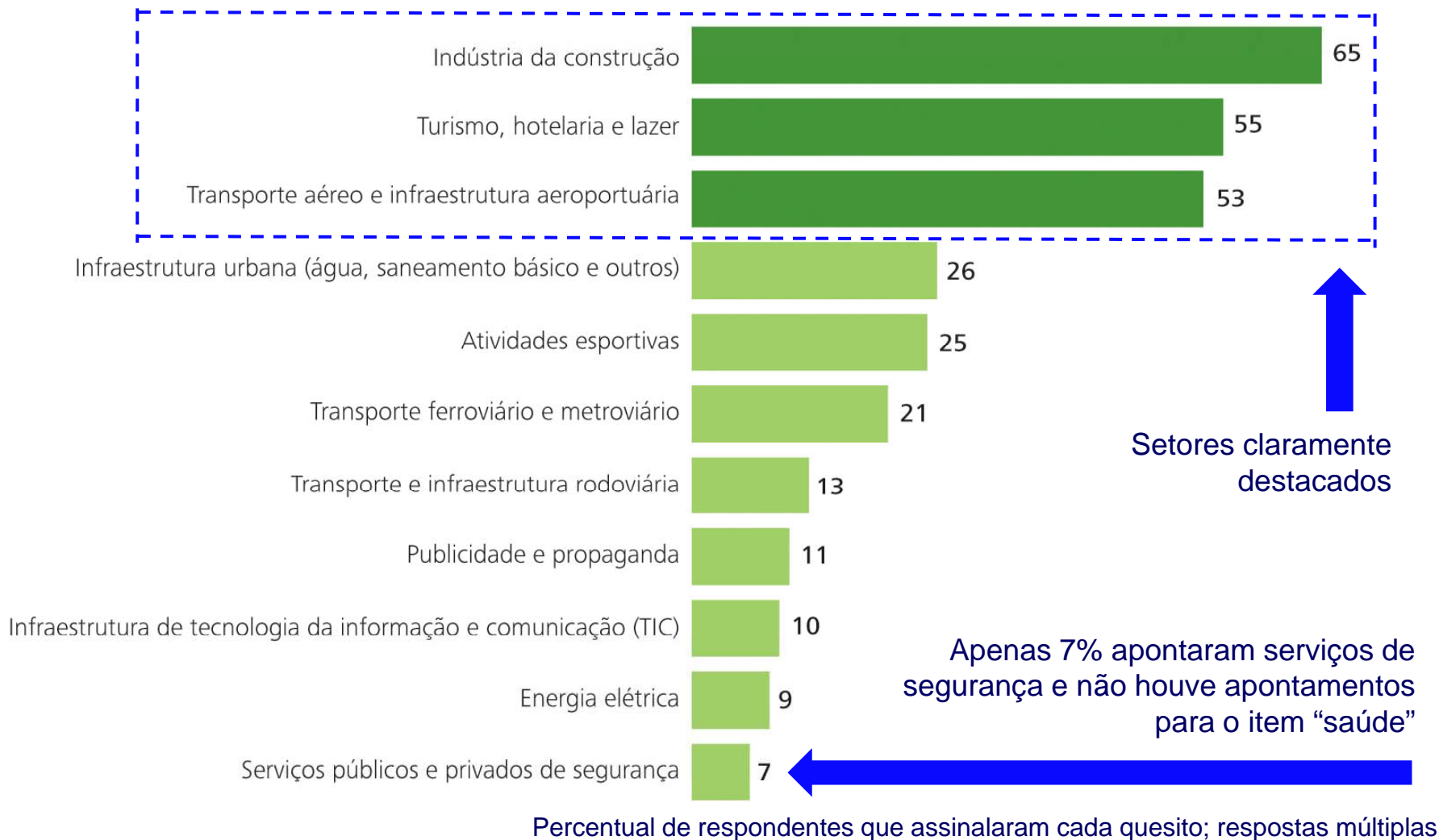
Percentual de respondentes da amostra de RIs; ano-referência: 2009

Principais resultados da pesquisa



Os megaeventos e sua influência nas atividades e nos investimentos

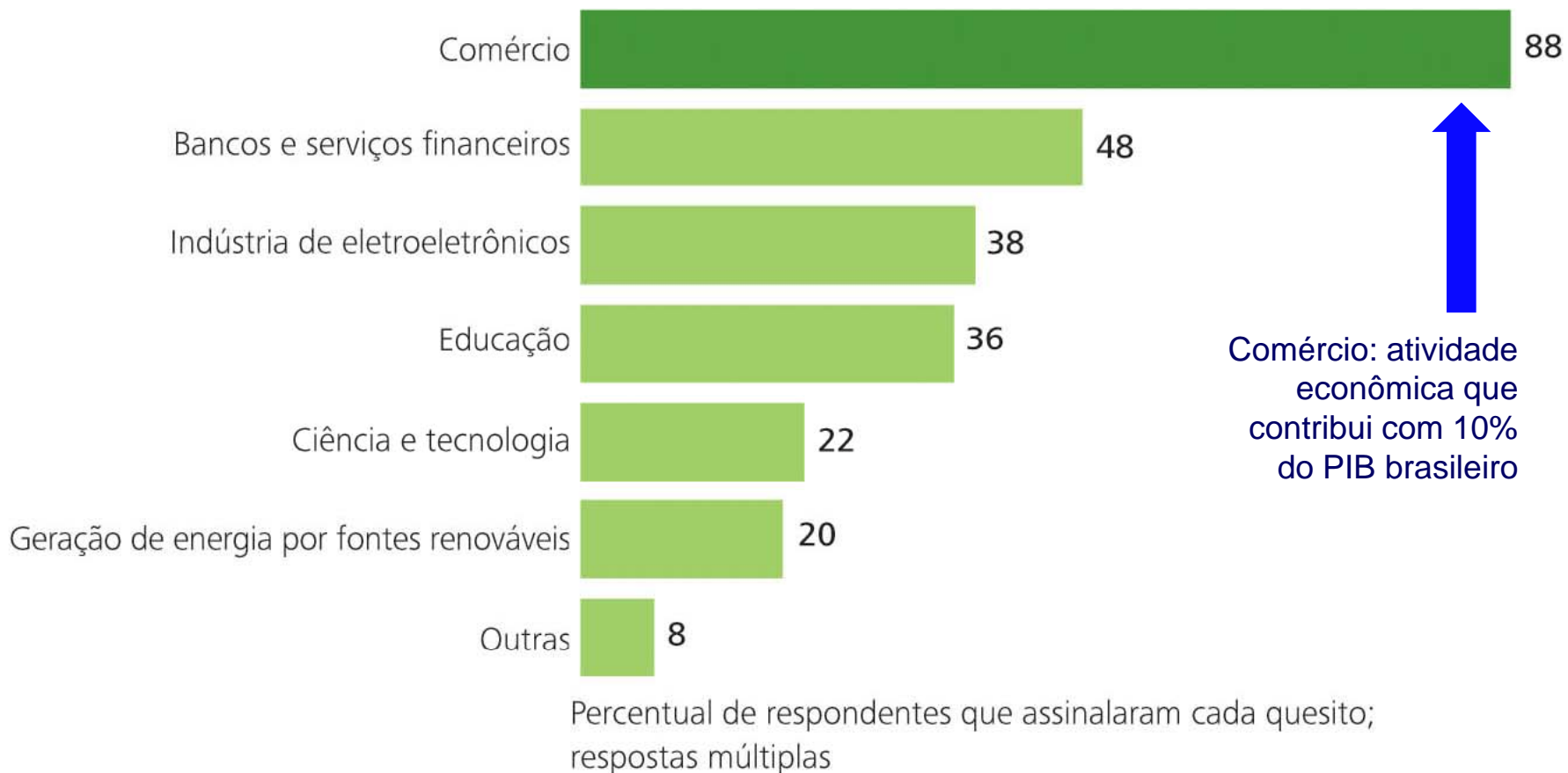
Atividades diretamente relacionadas aos megaeventos esportivos (%)



Q. Quais as três principais atividades com maior potencial para recebimento de investimentos em decorrência dos megaeventos esportivos?

Os megaeventos e sua influência nas demais cadeias produtivas

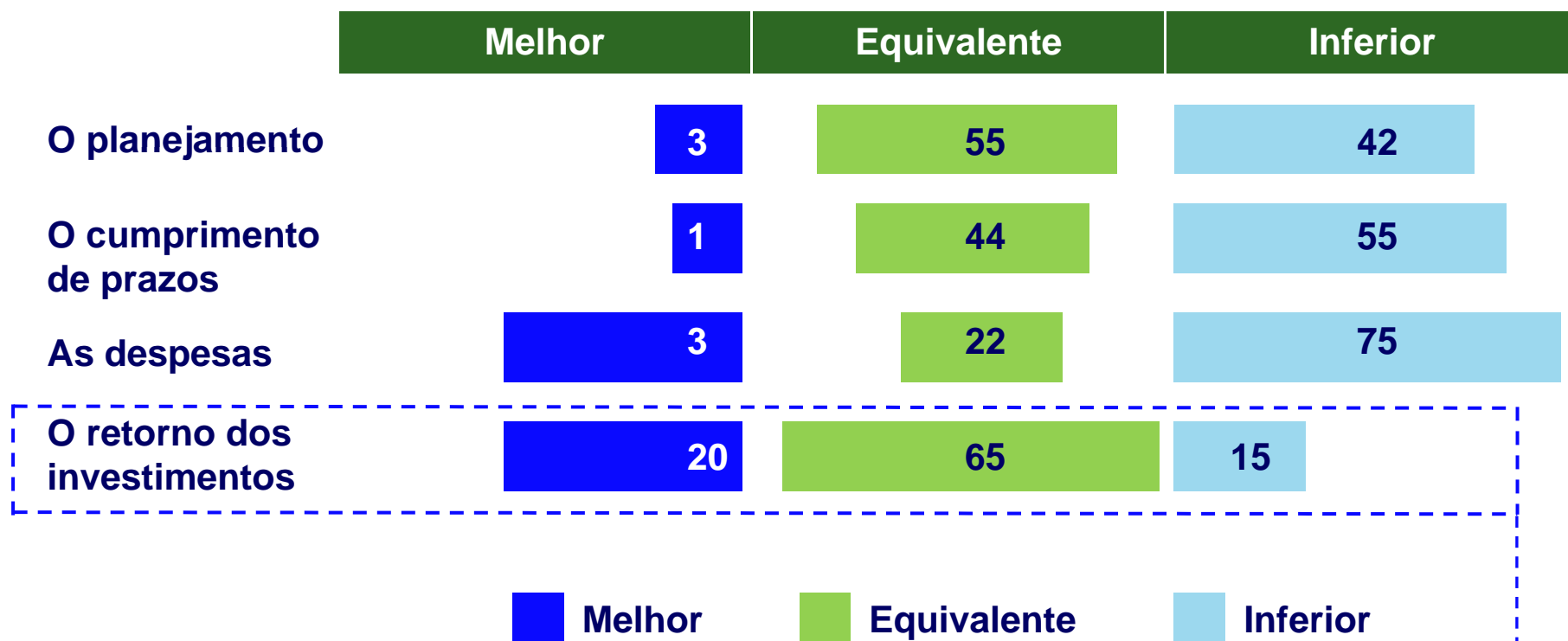
Atividades indiretamente impactadas pelos megaeventos esportivos (%)



Q. Quais as três principais atividades com maior potencial para recebimento de investimentos em decorrência dos megaeventos esportivos?

Brasil x outros países-sede dos megaeventos

Como será o Brasil, na sua preparação para a **Copa do Mundo**, em comparação aos demais países-sede do evento (%)

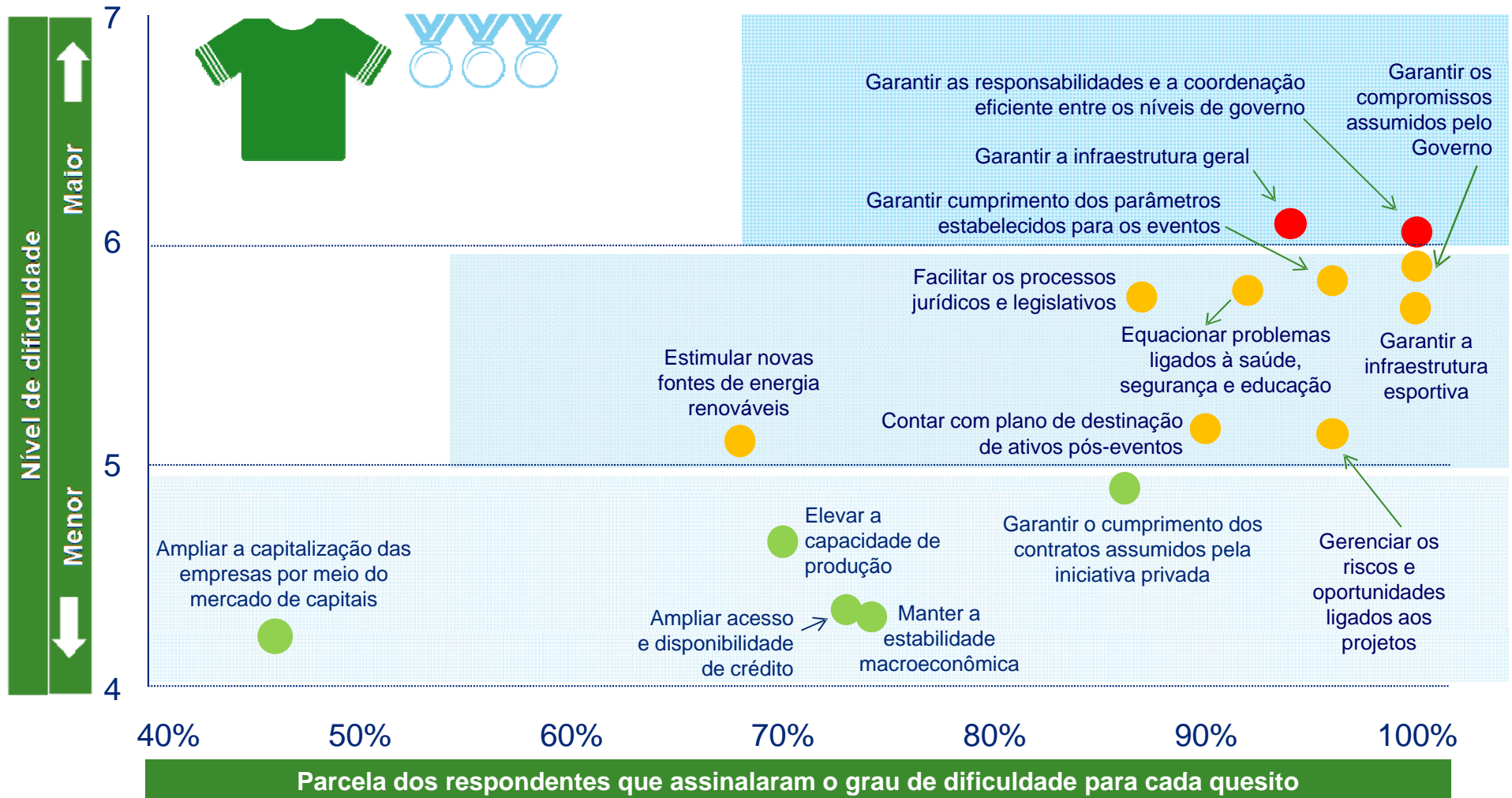


Percentual de respondentes da amostra

Expectativa de grandes oportunidades para os investimentos: 85% dos entrevistados consideram que os retornos serão melhores ou equivalentes aos dos demais países-sede da Copa do Mundo

Os desafios associados aos megaeventos

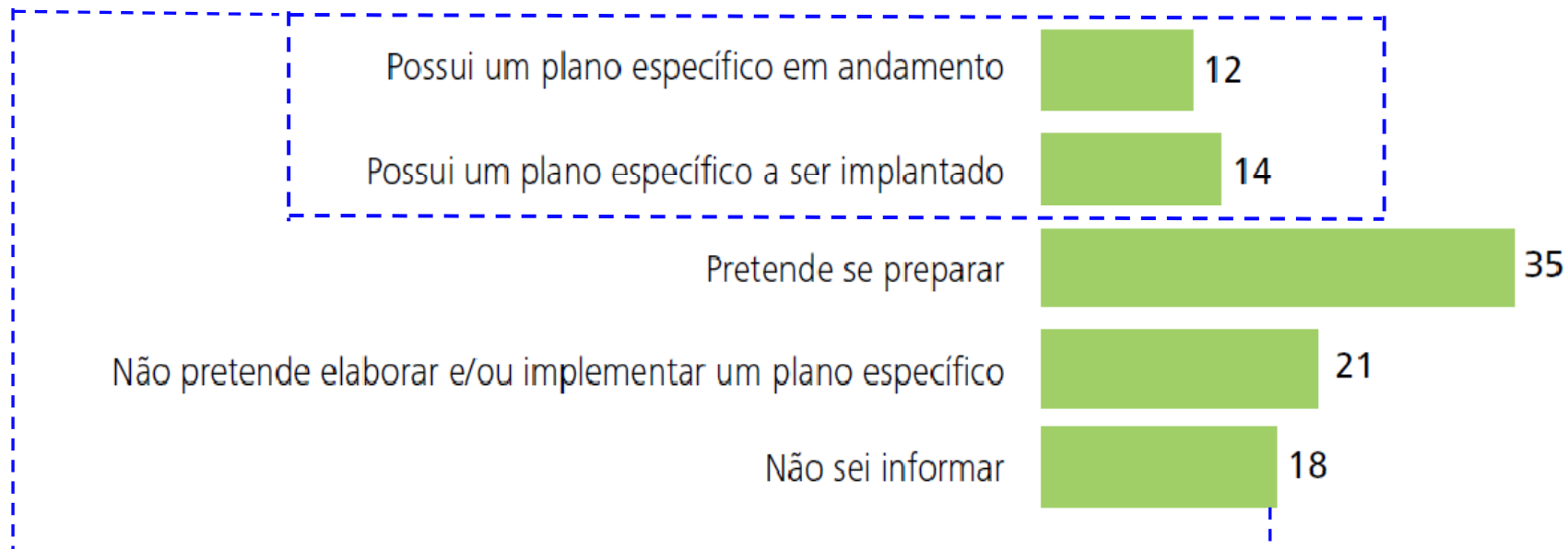
Desafios a serem enfrentados para a realização da Copa e da Olimpíada no Brasil



Q. Quais são os principais desafios a serem enfrentados pelo país para a boa condução dos megaeventos esportivos?

As empresas e os megaeventos

Nível de preparação em que se encontram as empresas representadas pelos RIs (%)



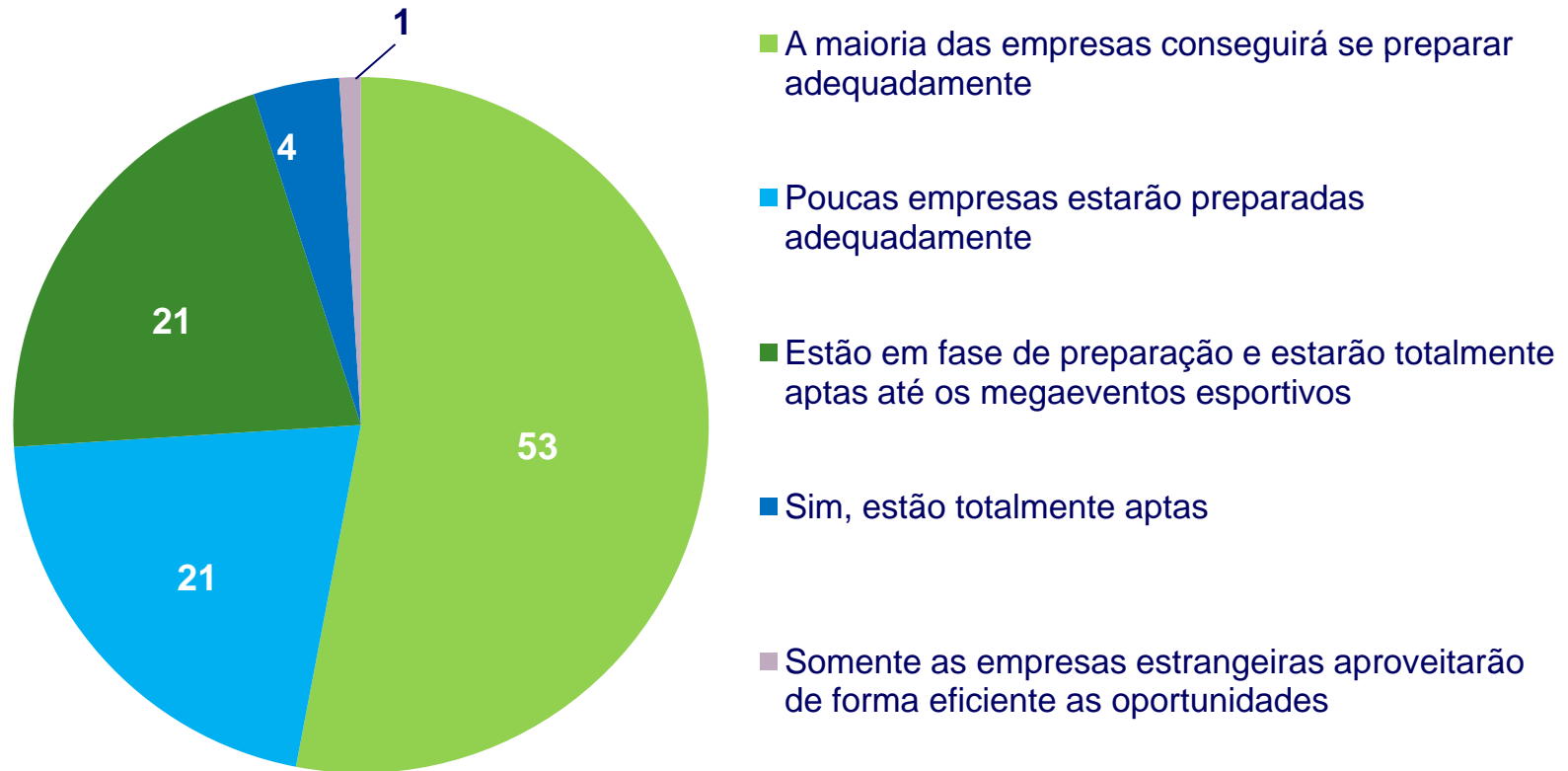
Apenas 26% possuem planos relacionados às oportunidades do evento

A parcela de empresas que se atentarão para o tema tende a crescer, considerando o alto percentual das que não souberam informar

As empresas e os megaeventos

Apesar do baixo nível de preparação até o momento, a maioria dos RIs aposta que as empresas conseguirão se preparar para as oportunidades ligadas aos eventos

Visão dos RIs sobre o nível de preparação das empresas brasileiras (%)



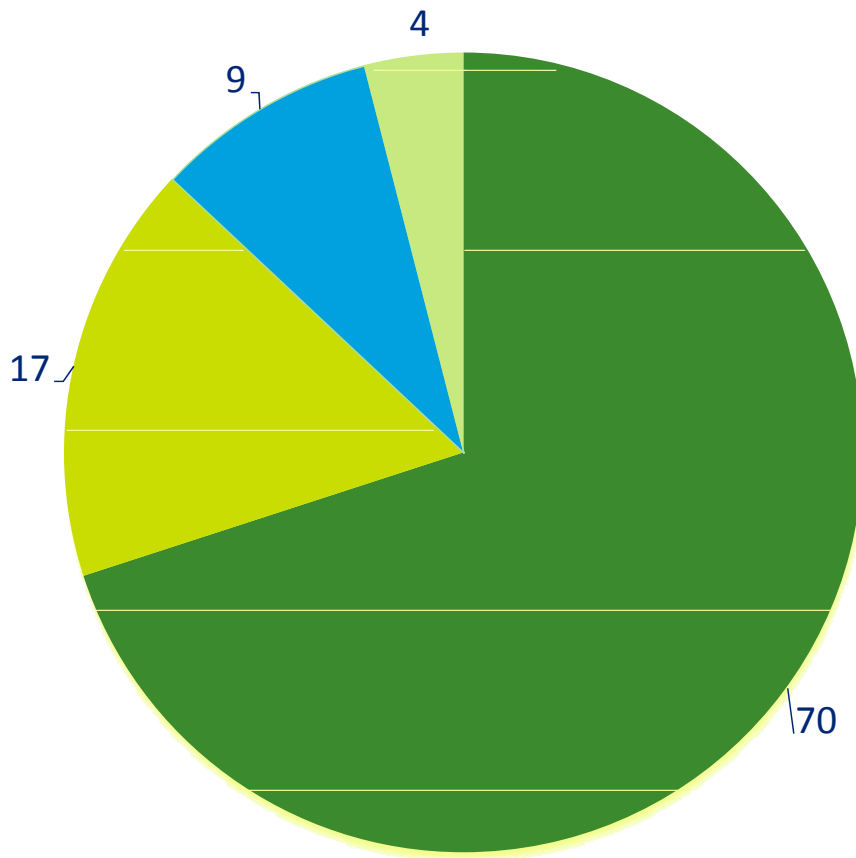
Percentual de respondentes que assinalaram cada quesito

Q. Em geral, as empresas estão aptas para explorar de forma eficiente os benefícios que os megaeventos esportivos trazem ao país?

Os RIs e os megaeventos

A grande maioria dos profissionais da área ainda não percebeu demandas significativas do mercado associadas aos eventos esportivos

Como RI, você tem induzido mudanças, na sua organização, em relação ao tema “megaeventos esportivos”?



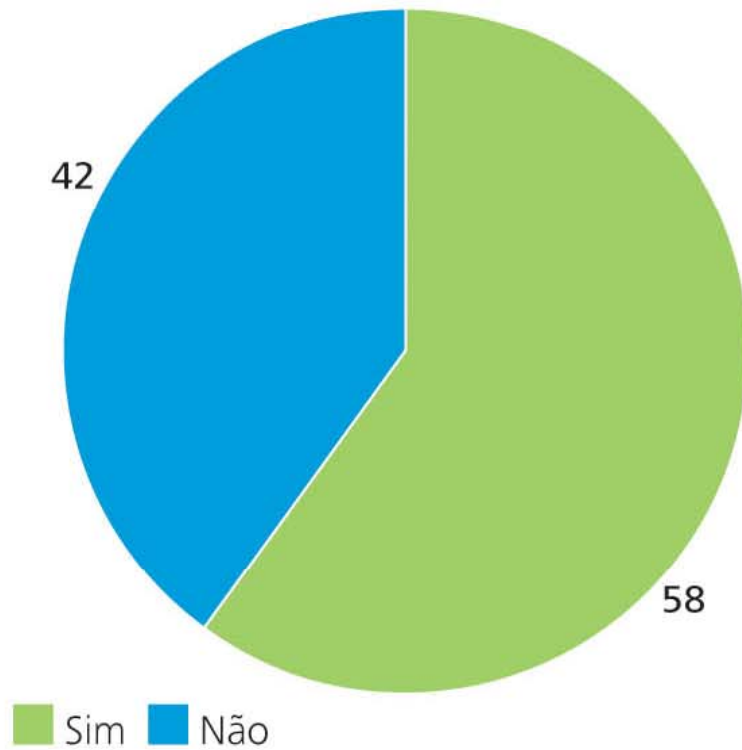
- Não, pois o mercado e os investidores estrangeiros ainda não têm demandado a área de RI sobre a temática
- Sim, trazendo as demandas de mercado e dos investidores estrangeiros
- Sim, trazendo as demandas de mercado sobre a preparação da companhia para os megaeventos esportivos
- Sim, captando as demandas dos investidores estrangeiros interessados em aplicar recursos no Brasil para os megaeventos esportivos

Q. O RI tem sido um indutor de mudanças em relação ao tema “megaeventos esportivos” dentro de sua organização?

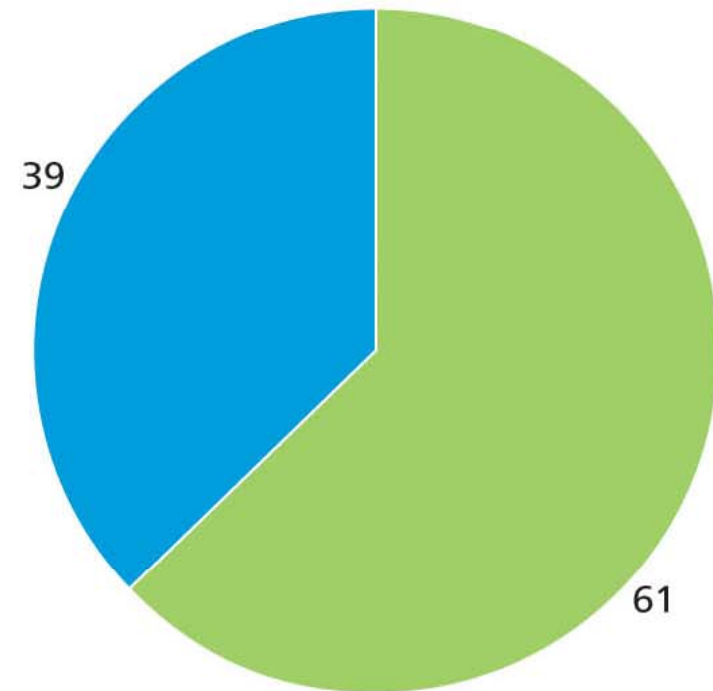
Perspectivas dos investidores para os megaeventos esportivos

Intenção de investimentos por parte dos organismos investidores

Copa 2014
Pretende investir? (%)



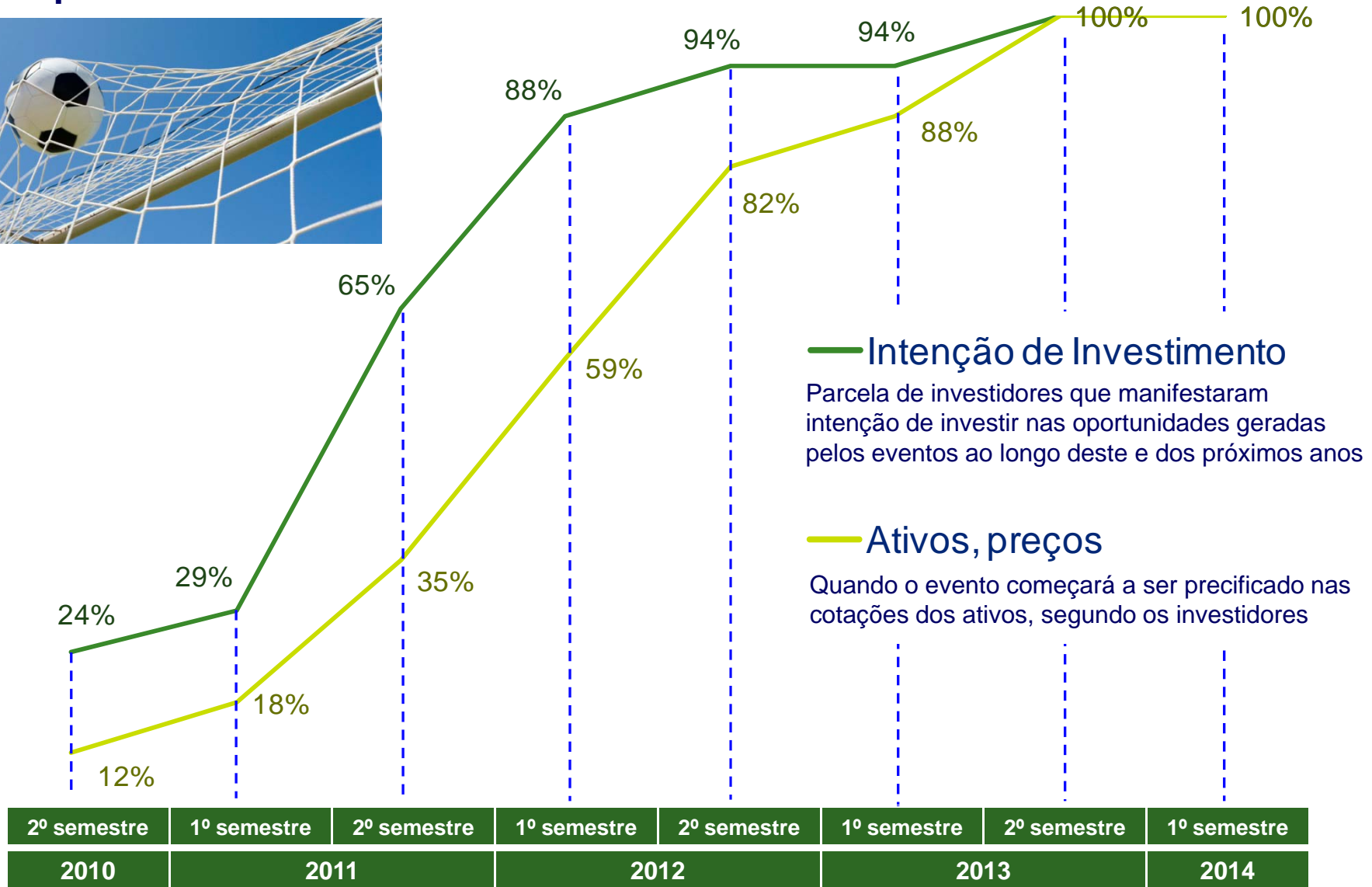
Olimpíada 2016
Pretende investir? (%)



Percentual de respondentes da amostra de investidores

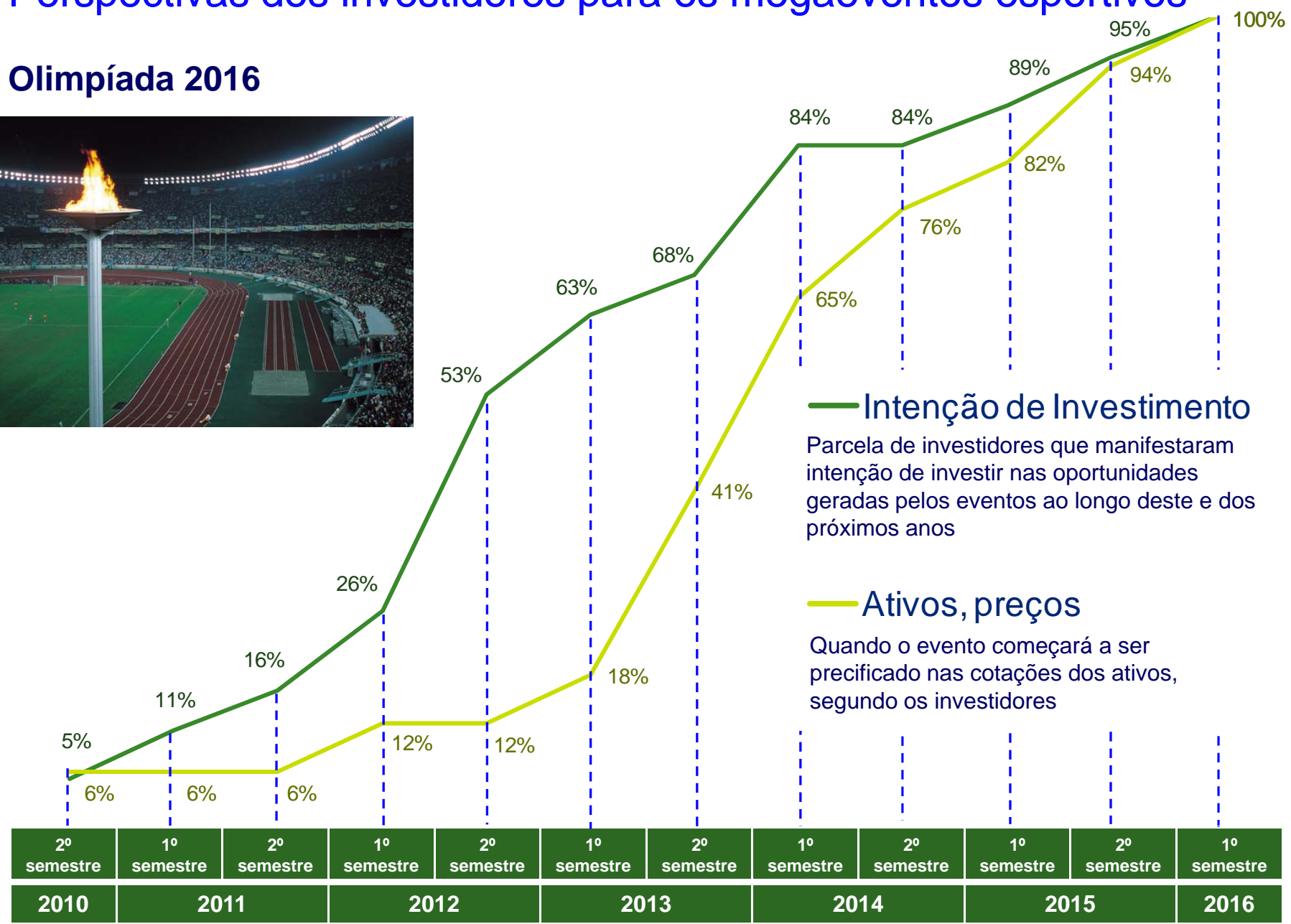
Perspectivas dos investidores para os megaeventos esportivos

Copa do Mundo 2014



Perspectivas dos investidores para os megaeventos esportivos

Olimpíada 2016



Intenção de Investimento

Parcela de investidores que manifestaram intenção de investir nas oportunidades geradas pelos eventos ao longo deste e dos próximos anos

Ativos, preços

Quando o evento começará a ser precificado nas cotações dos ativos, segundo os investidores

Investimentos em megaeventos esportivos (dados secundários – informação de mercado)

Estimativa de investimentos em projetos de infraestrutura indiretamente relacionados à Olimpíada, nas respectivas cidades-sede do mundo

Cidades-sede	Investimento em infraestrutura (US\$ bilhões)	% do total dos investimentos	
		Setor público	Setor privado
Barcelona 1992	8,0	61,5	38,5
Sidney 2000	3,0	64,0	36,0
Pequim 2008	14,3	85,0	15,0
Londres 2012	13,7	64,2	35,8

Fonte: Ministério do Esporte
(legados de megaeventos esportivos – valores atualizados; o montante referente a Londres 2012 é uma estimativa)



Deloitte.

